

Aus dem Gemeindehaus
26. Mai 2026

Willkommen im Maschen-Treff

Es war eigentlich nur ein Test: Anfang des Jahres regte Theres Gerber aus der Seniorenkommission an, dass Birmenstorf an der Benefizaktion von Innocent-Smoothies zu Gunsten der Pro Senectute teilnehmen könnte. Gestrickt wurden Mützchen für die Smoothieflaschen, die pro Stück einen Batzen an die Pro Senectute generieren. Aus einem Versuch wurden drei Stricknachmittage und über 200 Mützchen.

Sowohl Euphorie als auch Teilnehmerzahl stiegen quasi mit jedem Mützchen, und so bietet die Seniorenkommission ab Juni das Angebot „Maschen-Treff“ an: Ab dem 1. Juni wird stets am ersten Montag des Monats im Mehrzweckraum Neumatt II gestrickt. Los geht es jeweils um 14 Uhr. Willkommen sind alle, die gern stricken – ob Neuling oder Profi.

Weitere Informationen erteilt Theres Gerber gern unter gerberthe@hotmail.com oder Tel. 079 545 93 30.

Montag, 1. Juni 2026, 14.00 Uhr,
Mehrzweckraum Neumatt II

Senioren 60+ laden ein auf Donnerstag, 4. Juni 2026 **zur Velo-Tour**

Strecke:	Birmenstorf – Brugg – Schinznach-Dorf (KH) – Wildegg – Hägglingen – Gnadenthal – Niederrohrdorf – Birmenstorf
Distanz / Profil:	50 km / ca. 490 Hm
Fahrwege:	mehrheitlich auf Nebenstrassen oder gut ausgebauten Feld- und Waldwegen
Mittagessen:	im Restaurant
Besammlung:	08.45 Uhr, Mehrzweckhalle Birmenstorf
Rückkehr:	ca. 16.00 Uhr
Anmeldung / Leitung:	bei Felix Meyer, bis spätestens Montag, 1. Juni 2026, per E-Mail: felix57@bluewin.ch , WhatsApp oder Tel. 079 210 20 94
Besonderes/Kosten:	Anmeldung erforderlich, Menüauswahl wird per WhatsApp mitgeteilt, E-Bike-Akku geladen, Durchführung nur bei trockener Witterung



Kulturkreis Birmenstorf: Jazz-Funk-Konzert Macaloosa am Samstag, 6. Juni 2026

Am Samstag, 6. Juni 2026, gastiert die Jazz-Funk-Band «Macaloosa» in der Alten Trotte Birmenstorf. Die acht jungen Musikerinnen und Musiker begeistern mit einer mitreissenden Mischung aus Funk, Jazz und Soul sowie bekannten Songs in neuem Soundgewand.

Türöffnung ist um 18.30 Uhr mit Grill, Salaten und Barbetrieb, Konzertbeginn um 20 Uhr. Tickets erhältlich unter eventfrog.ch oder Reservation per Mail an info@kulturkreis-birmenstorf.ch (Eintritt CHF 30.00 / Mitglieder CHF 25.00 / Jugendliche CHF 15.00). Der Kulturkreis Birmenstorf freut sich auf zahlreiche Besucherinnen und Besucher. Weitere Informationen: www.kulturkreis-birmenstorf.ch

Samstag, 6. Juni 2026, 20.00 Uhr
Türöffnung: 18.30 Uhr
Essen: ab 19.00 Uhr
Konzert: ab 20.00 Uhr
Alte Trotte, Birmenstorf
www.kulturkreis-birmenstorf.ch

Fritigsgrill in Müslen

Auch in diesem Jahr findet wieder der traditionelle Fritigsgrill in Müslen statt. Feine Würste vom Grill, frisch gezapftes Bier und kühle Getränke erwarten die Bevölkerung an folgenden Daten:

- Freitag, 5. Juni 2026
- Freitag, 26. Juni 2026
- Freitag, 28. August 2026

jeweils ab 18.30 Uhr. Der Anlass findet bei trockenem Wetter beim Milchhüsli in Müslen statt. Bei unklarer Witterung wird ab 16.00 Uhr unter www.mariasbackstube.ch über die Durchführung informiert. Kommen Sie vorbei und geniessen Sie ein gemütliches Beisammensein im Weiler Müslen.

Coop-Gemeinde-Duell – im «Schlusspurt» bis am 31. Mai 2026

Birmenstorf hält sich beim Coop-Gemeinde-Duell weiterhin wacker in den Top 30 der Kategorie B (Gemeinden zwischen 2'001 und 5'000 Einwohnerinnen und Einwohner). Nun gilt es den Schlusspurt anzusetzen, um noch den einen oder anderen Rang Richtung Top 20 zu gewinnen. Es bleibt noch bis am 31. Mai 2026 Zeit, die eigenen Bewegungsminuten mit Spaziergängen, Walken, Velofahren etc. für sich und für Birmenstorf zu steigern. Auch für noch nicht registrierte Birmenstorf-erinnen und Birmenstorf-er ist es nicht zu spät das App «CoopGemeindeDuell» herunterzuladen und Bewegungsminuten im «Schlusspurt» zu sammeln. Alle Infos unter www.birmenstorf.ch/aktuelles/gemeindeduell.

Für Personen, die gerne etwas in der Gemeinschaft unternehmen, bieten unsere Vereine ein vielseitiges Programm für Beginner und Fortgeschrittene an, alle sind willkommen:

28.05.2026, 18.30 bis 19.15 Uhr	Bollywood Cardio und Hatha Yoga	Treffpunkt: Halle Träff
28.05.2026, 19.15 bis 20.00 Uhr	Linedance – Tanzen für alle	Halle Träff
29.05.2026, 09.00 bis 10.00 Uhr	BodyFit	Halle Träff
30.05.2026, 12.00 bis 17.30 Uhr	Birmisporttag	Roter Platz / MZH

Büros der Gemeindeverwaltung am Fronleichnamwochenende geschlossen

Die Büros der Gemeindeverwaltung Birmenstorf und das Betreibungsamt Birmenstorf (in Gebenstorf) bleiben über Fronleichnam am Donnerstag, 4. Juni 2026 und Freitag, 5. Juni 2026 geschlossen. Für Notfälle sind nachstehende Pikettdienste organisiert:

Polizei:	056 200 82 40
Stromversorgung:	0800 85 08 08
Wasserversorgung:	056 200 94 00
Bestattungsamt:	056 201 40 69

Neophyten-Bekämpfung

Gebietsfremde invasive Pflanzen, sogenannte Neophyten, gelangen über verschiedene Wege in die hiesige Natur. Einige invasive Arten breiten sich sehr schnell aus und verdrängen einheimische Pflanzenarten. Die Schäden und Beeinträchtigungen für das Ökosystem sind vielfältig. Sie können ökologische Faktoren verändern, Funktionen einheimischer Ökosysteme beeinträchtigen oder Krankheiten und Parasiten übertragen. Im Weiteren können Gesundheitsprobleme beim Menschen durch toxische oder allergene Stoffe ausgelöst werden. Über die Umweltschäden hinaus, richten sie bei Land- und Waldwirtschaft, Gebäuden und Infrastrukturen, ökonomische Schäden an.

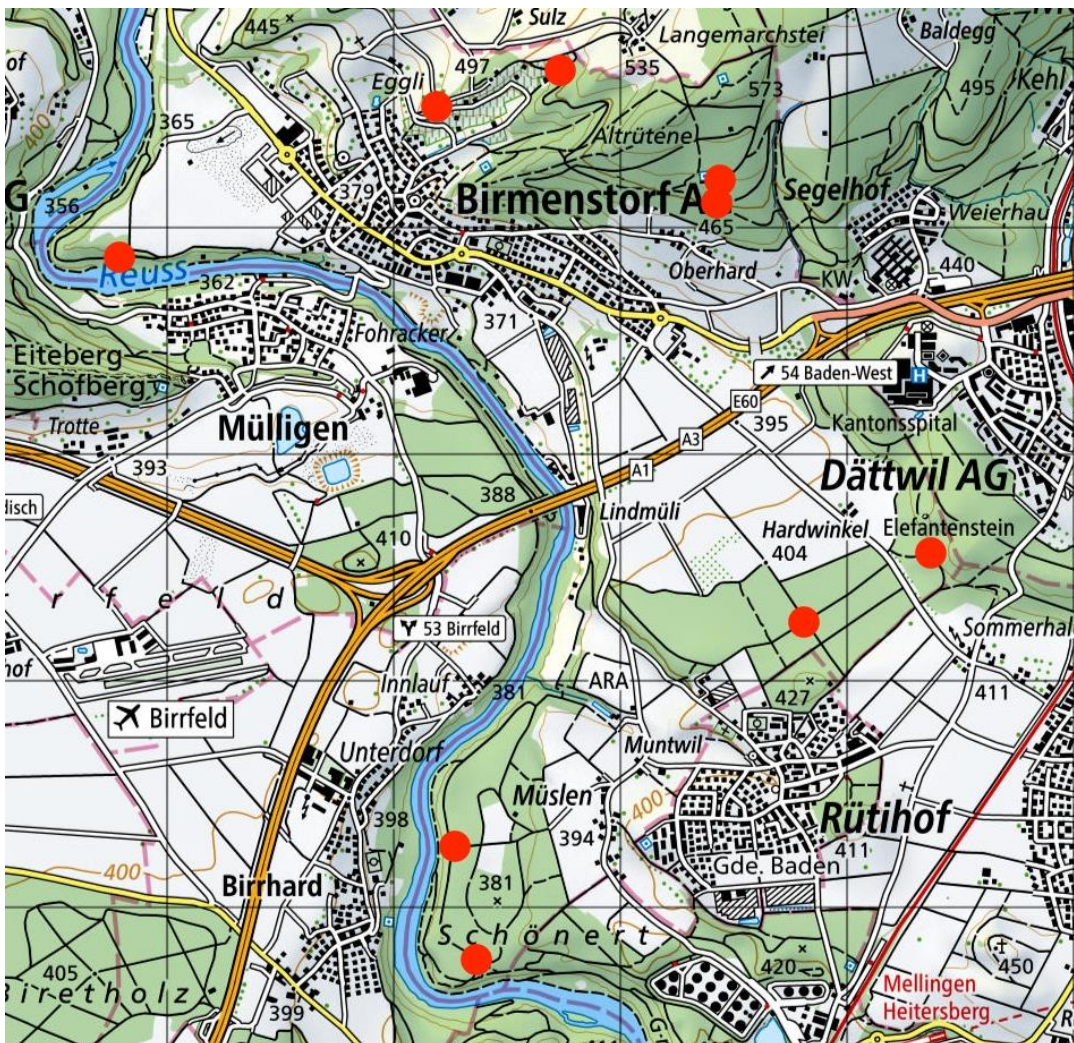
Helfen Sie mit, Neophyten zu bekämpfen. Die unerwünschten Pflanzen müssen in geschlossenen Säcken, analog des Hauskehrichts, beseitigt werden. Neophytensammelsäcke sowie Informationsflyer können gratis bei der Gemeindeverwaltung bezogen werden. Die Abteilung Bau und Planung gibt gerne Auskünfte zur fachgerechten Entsorgung und zu weiteren Fragen – Tel. 056 201 40 65.

Deponiemöglichkeiten im Wald

Auch im Birmenstorfer Wald verbreiten sich vermehrt Neophyten wie Sommerflieder, Springkraut oder die Kanadische Goldrute. Immer dort, wo aufgrund von Holzschlägen, auf Lichtungen oder entlang von Waldwegen viel Licht auf den Boden gelangt, können sich die Neophyten ausbreiten. Im gesunden, dichten Wald kommen sie nicht vor.

In den Birmenstorfer Wäldern sind viele Spaziergängerinnen und Spaziergänger unterwegs. Gern nimmt die Forstkommission ihre Unterstützung bei der Neophytenbekämpfung in Anspruch. In der Nähe von Neophytennestern sind grosse Fässer aufgestellt, in denen die ungebetenen Gäste entsorgt werden können. Diese befinden sich an folgenden Standorten: Obere Nettel und Waldrand Bergrebe, Untere Oberhard, unterhalb des Elefantensteins, unterer Schönertweg, Rüsshalde (neu Risiweg statt Haldenweg).

Die dort deponierten Neophyten werden vom Bauamt fachgerecht entsorgt. Die Ortsbürgergemeinde dankt für die Mithilfe.



Die roten Punkte zeigen die von der Forstkommission gestellten Sammelfässer

Amtliche Publikationen auf www.birmenstorf.ch

Sämtliche amtlichen Publikationen/Pflichtpublikationen der Gemeinde Birmenstorf (wie beispielsweise Baugesuche, Submissionsausschreibungen, Ergebnisse von Wahlen und Abstimmungen etc.) finden Sie auf www.birmenstorf.ch > Amtliche Publikationen.