

Altholzinseln „Schluu“ und „Altrütene“

Wald-Nutzungsverzicht

Im Birmenstorfer Wald entstehen 2 Altholzinseln mit einer Totalfläche von 17.7 ha, die seit 2004 aus der Waldnutzung ausgeschlossen sind. Das sind ca. 8 % der Waldfläche der Ortsbürgergemeinde.

Für den **Nutzungsverzicht** wurde mit dem Kanton ein Vertrag abgeschlossen, der eine Laufzeit von 50 Jahren hat. Die betroffenen Areale heissen Altholzinsel „**Schluu**“ und „**Altrütene**“. Im Areal „Schluu“ entspringt der Schluubach und durch die „Altrütene“ führt der Stützweg.

Ziel des Nutzungsverzichts ist es im Wald natürliche Alterungs- und Zerfallprozesse ablaufen zu lassen, unbeeinflusst von menschlichen Eingriffen. Dies lässt seltene Lebensräume entstehen, in denen auch solche Tiere und Pflanzen zu Hause sind, welche auf alte und absterbende Bäume, sowie auf totes Holz angewiesen sind.

Altholzinseln „Schluu“ und „Altrütene“, Totalfläche 17.7 ha

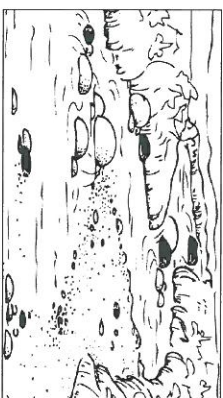


Die Vielfalt des Lebens ist unser höchstes Gut
– tragen wir Sorge dazu.

Unterschiedlichste Lebensräume bieten Platz für viele Pflanzen- und Tierarten auf dem Birmenstorfer Naturlehrpfad:



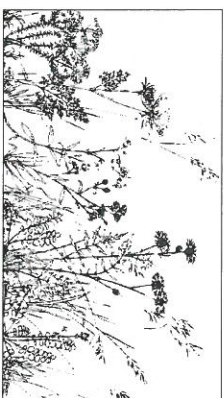
Der Hochstamm-Ostgarten ist Lebensraum für unzählige Tierarten. In alten Ostgärten leben 5 bis 10mal mehr Vogelarten als in den umliegenden Landwirtschaftsflächen... Mehr dazu auf der Thementafel Nr. 1 des Naturlehrpfades (s. Karte).



Der revitalisierte Bach Natürliche Bachläufe sind weitgehend verschwunden. Durch Revitalisierung von Bächen entsteht eine Vielzahl unterschiedlich gestalteter Schlupfwinkel und Lebensräume... Mehr dazu auf der Thementafel Nr. 2 des Naturlehrpfades (s. Karte).



Das Altholz Auf alten Bäumen lebt eine Vielzahl von Lebewesen, die auf jungen Bäumen nur selten angetroffen werden können... Mehr dazu auf der Thementafel Nr. 3 des Naturlehrpfades (s. Karte).



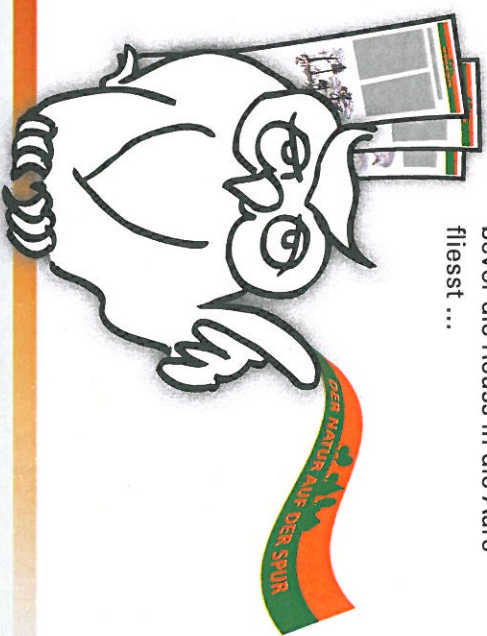
Der Halbtrockenrasen Die karigen Bedingungen des Halbtrockenrasens sind Voraussetzung für das Gedeihen vieler seltener und deshalb geschützter Pflanzenarten... Mehr dazu auf der Thementafel Nr. 4 des Naturlehrpfades (s. Karte).

Natur- und Vogelschutzverein Birmenstorf
www.birdlife.ch/nvv-birmenstorf/

Kontaktadresse Präsident:
Heinz Fellmann, Tel 056 223 1994,
info@fellmann-gartenbau.ch

Herzlich Willkommen auf dem Birmenstorfer Naturlehrpfad

Der Naturlehrpfad führt Sie durch ein spannendes Stück Natur am Siedlungsrand von Birmenstorf im Reusstal – wenige Kilometer bevor die Reuss in die Aare fliesst ...



In die Natur
**NATUR- UND VOGELSCHUTZ
N.V.V.**
IN BIRMENSTORF
Mit der Natur