

Birmenstorf, 26. April 2024

Publikation

Verkehrsbeschränkung

Gestützt auf das Bundesgesetz über den Strassenverkehr vom 19. Dezember 1958 (SVG; SR 741.01) und die zugehörige Verordnung über die Strassensignalisation vom 5. September 1979 (SSV; SR 741.21) werden folgende Verkehrsbeschränkungen verfügt:

Verfügende Behörde
Gemeinde
Name der Strasse
Verkehrsbeschränkung

Gemeinderat
Birmenstorf

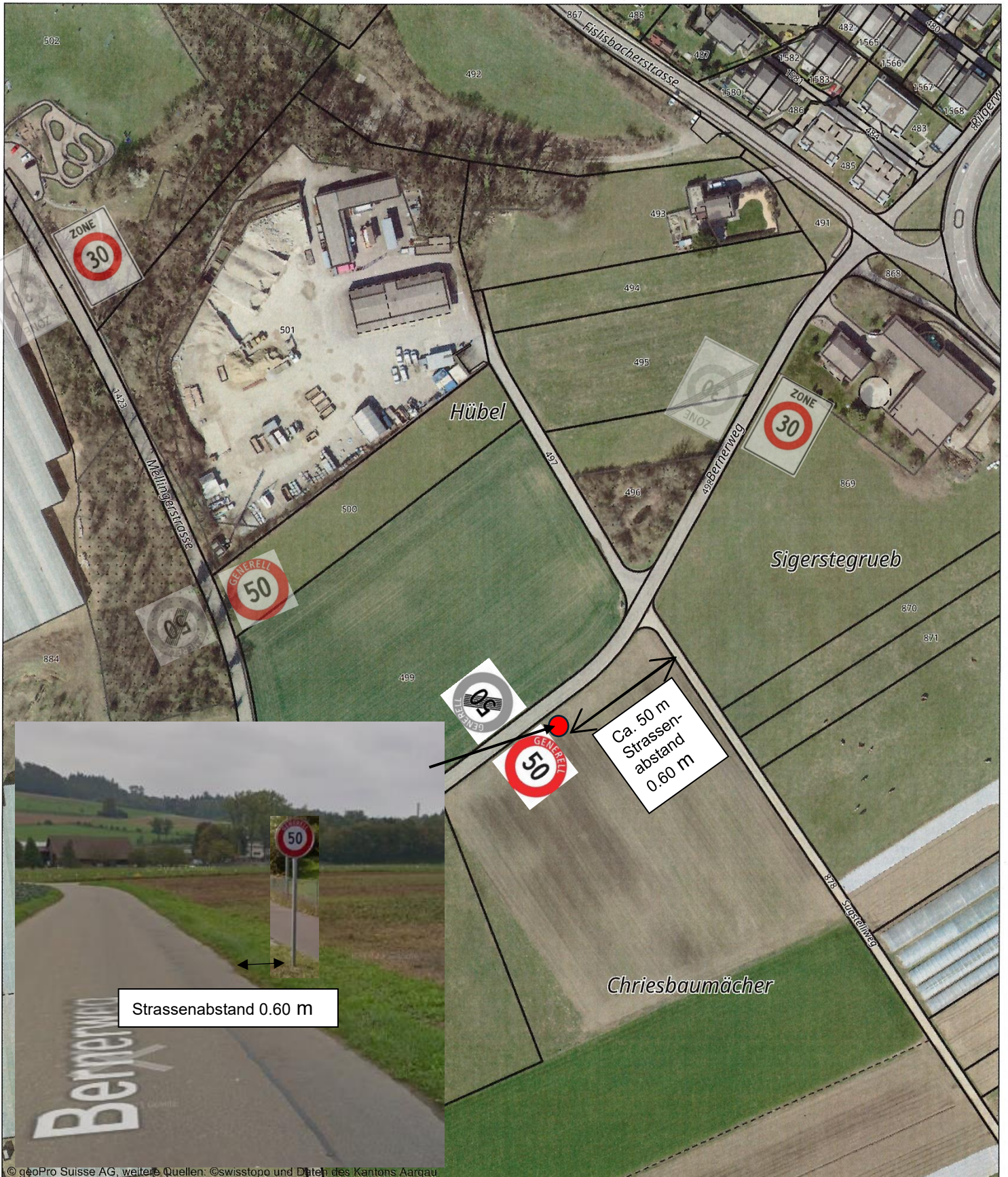
Bernerweg Richtung Mellingerstrasse
"Ende der Höchstgeschwindigkeit 50 generell" (gemäss Signalisationsverordnung, SSV, Signal 2.53.1)

Bernerweg Richtung Fislisbacherstrasse
"Höchstgeschwindigkeit 50 generell" (gemäss Signalisationsverordnung, SSV, Signal 2.30.1)

Einsprachen

Einsprachen gegen diese Verkehrsbeschränkungen sind innert 30 Tagen seit Publikation vom 29. April 2024 bis 28. Mai 2024 bei der verfügenden Behörde einzureichen. Die Einsprache muss einen Antrag und eine Begründung enthalten.

Gemeinderat Birmenstorf



© geoPro Suisse AG, weitere Quellen: ©swisstopo und Daten des Kantons Aargau



Gemeinde Birmenstorf
 Badenerstrasse 25
 5413 Birmenstorf
 Tel: 056 / 201 40 65

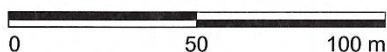
Für dieses Dokument und dessen Inhalt behält sich der jeweils zuständige Datenherr alle Rechte vor. Die Weiterverwertung der Inhalte zum Zwecke der Bauplanung, der Auskunftserteilung an Dritte sind ohne dessen ausdrückliche Zustimmung verboten. Der rechtskräftige Zustand, die Aktualität und die Genauigkeit der Inhalte sind immer beim jeweiligen Datenherr nachzufragen. Höhenangaben sind vor jeder Anwendung zu überprüfen.

© geoPro Suisse AG, weitere Quellen: ©swisstopo und Daten des Kantons Aargau



Gemeinde: Birmenstorf (AG)
 Landinformationssystem
 Ausgabedatum: 25.04.2024

Original-Massstab: 1:2000



Sie nutzen den WebGIS-Dienst der geoPro Suisse AG

Für Fragen zum Produkt kontaktieren Sie uns unter webgis@geoprosuisse.ch