

**INVENTAR 2011**

- X22 zum Schutz vorgesehene Objekt
- X23 zum Schutz vorgesehene Objekt (Hecke ohne Saum)
- X24 nicht zum Schutz vorgesehene Objekt

- Naturschutzzone
- Trockenstandort
- Fauchtstandort
- Hecke
- Obstgarten
- Einzelbaum
- geologischer Aufschluss
- Erratiker
- Findling
- Grabhügel
- Grenstein
- Denkmal
- Militärhistorisches Objekt
- Wegkreuz
- Burmen
- Rebmauer
- Aussichtspunkt

**SCHUTZZONEN**

- Altholzinsel
- Naturschutzzone im Wald
- Landschaftsschutzzone
- Aussparung Landschaftsschutzzone (Siedlungsei)

**ÜBERGEORDNETE VORGABEN**

- Naturschutzgebiet von kantonaler Bedeutung
- Aussengrenze Reussufer-Schutzdekret
- Sperzone Reussufer-Schutzdekret
- Perimeter Erhaltung Reuslandschaft
- Archäologische Fundstelle, Meldepflicht vor Bodeneingriffen
- Grundwasserschutzzone S1, S2, S3
- Wanderweg

**ÖKOLOGISCHE AUSGLEICHSFLÄCHEN (2011)**

- Buntbrache
- extensiv genutzte Wiese
- Hecken, Feld- und Ufergehölz
- Streu nach Direktzahlungsverordnung
- wenig intensiv genutzte Wiese

**WEITERE INFORMATIONEN**

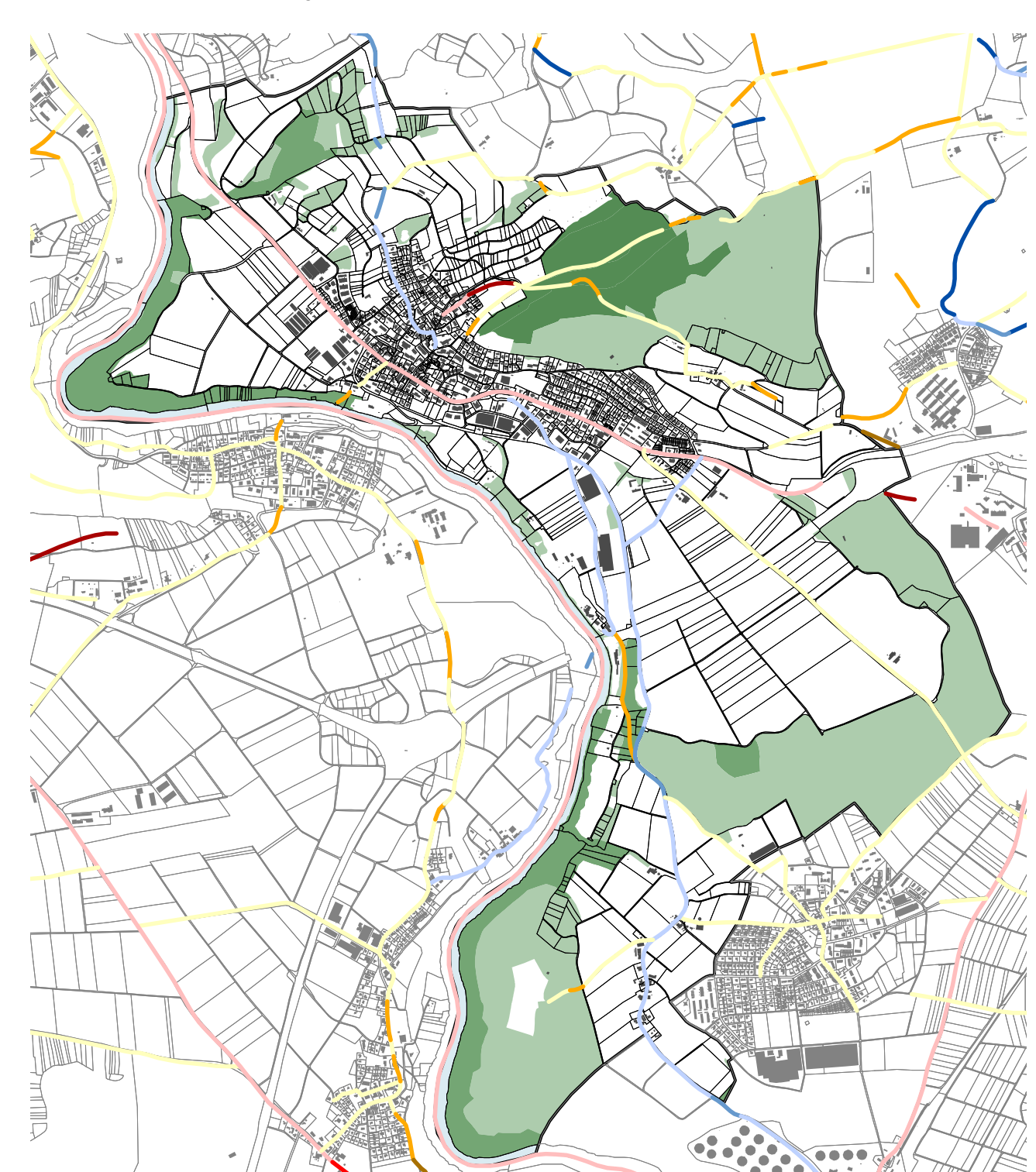
- Landwirtschaftszone
- Speziallandwirtschaftszone FFF gemäss § 16 Abs. 3 BNO
- Rebbauzone
- Speziallandwirtschaftszone
- Spezialzone für Restaurierung gemäss Art. 18 RPG
- Materialabbauzone gemäss Art. 18 RPG
- Spezialzone Lindmühle gemäss Art. 18 RPG
- Weilerzone gemäss Art. 18 RPG
- Zone Tennisanlage Äschenbach gemäss Art. 18 RPG
- Spezialzone "Reitsportanlage St. Georg"
- Hochbauten zulässig
- Okologischer Ausgleich
- Bauzonen
- Wald
- Gewässer
- Bach offen / eingedolt
- historische Verkehrswege
- Gemeindegrenze

GEMEINDE BIRNENSTORF KANTON AARGAU

**Grundlagen Natur und Landschaft 1 : 5'000**

**ÜBERSICHTSPLAN INVENTAR HISTORISCHER VERKEHRSWEGE (IVS) 1:25'000**

- lokale Bedeutung, historischer Verlauf
- lokale Bedeutung, historischer Verlauf mit Substanz
- lokale Bedeutung, historischer Verlauf mit viel Substanz
- regionale Bedeutung, historischer Verlauf
- regionale Bedeutung, historischer Verlauf mit Substanz
- regionale Bedeutung, historischer Verlauf mit viel Substanz
- nationale Bedeutung, historischer Verlauf
- nationale Bedeutung, historischer Verlauf mit Substanz
- nationale Bedeutung, historischer Verlauf mit viel Substanz



Stand: 6. November 2017 / 19. Oktober 2020

1 : 5'000  
 200 Meter  
 N  
 Datei: 153\_glp\_6  
 Plangrösse: 84 x 100 cm  
 Datum: 06.11.2017 / 19.10.2020

arcoplan kg  
 Limmatauweg 9, 5408 Ennetbaden