

Birmenstorf Lehrpersonen_33

Erfasste Fragebögen = 33

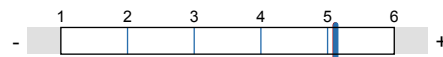


Globalwerte

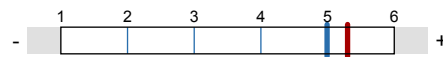
Auswertung für: Birmenstorf Lehrpersonen_33

Vergleichsgruppe: Lehrpersonen kantonaler Mittelwert

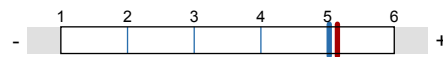
2. Zufriedenheit in der pädagogischen Arbeit

mw=5.1
mw=5.1

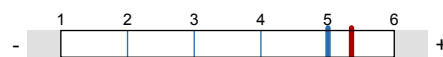
3. Identifikation mit der Schule

mw=5.3
mw=5

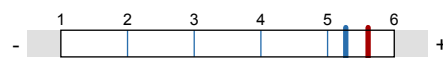
4. Führungsverhalten der Schulleitung (beide Führungsebenen)

mw=5.1
mw=5

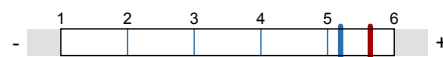
5. Informationen und Entscheidungen (beide Führungsebenen)

mw=5.4
mw=5

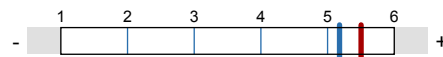
6. Unterrichtsbezogene Zusammenarbeit

mw=5.6
mw=5.3

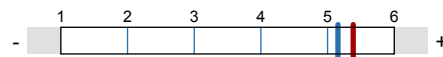
7. Kollegiale Beziehungen

mw=5.6
mw=5.2

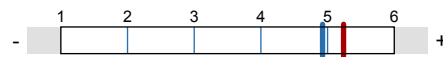
8. Regelung des Zusammenlebens

mw=5.5
mw=5.2

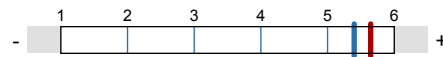
9. Unterstützende Rahmenbedingungen / Support

mw=5.4
mw=5.2

10. Berufliche Weiterbildungsmöglichkeiten (beide Führungsebenen)

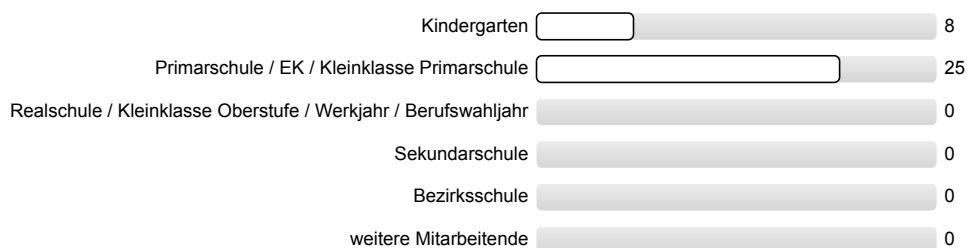
mw=5.2
mw=4.9

11. Globaleinschätzung

mw=5.6
mw=5.4

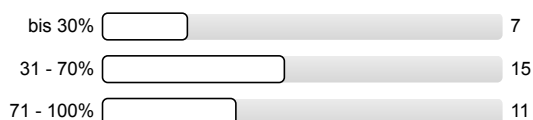
1. Allgemeine Fragen

1.1 Zu welcher schulorganisatorischen Einheit gehören Sie hauptsächlich?



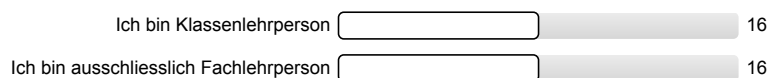
n=33

1.2 Mein Pensum beträgt



n=33

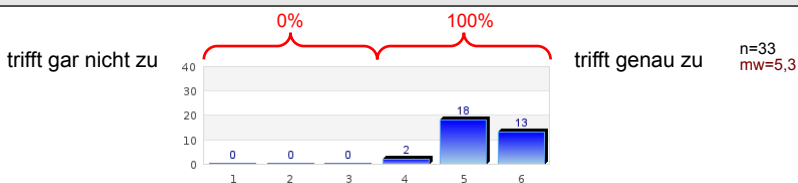
1.3 Sind Sie Klassen- oder Fachlehrperson?



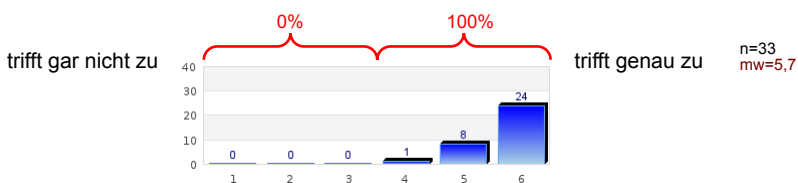
n=32

2. Zufriedenheit in der pädagogischen Arbeit

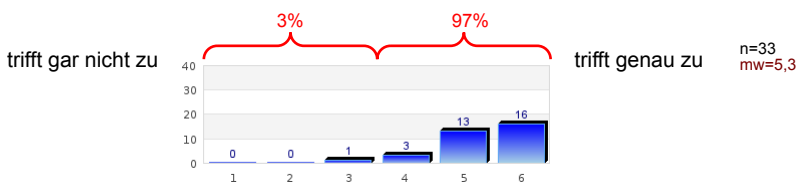
2.1 An dieser Schule begegnen die Schülerinnen und Schüler den Lehrpersonen respektvoll und wertschätzend.



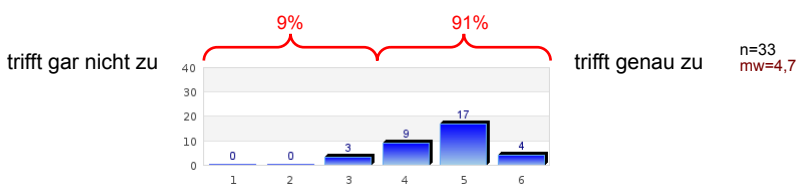
2.2 Von meinen Schülerinnen und Schülern fühle ich mich akzeptiert und anerkannt.



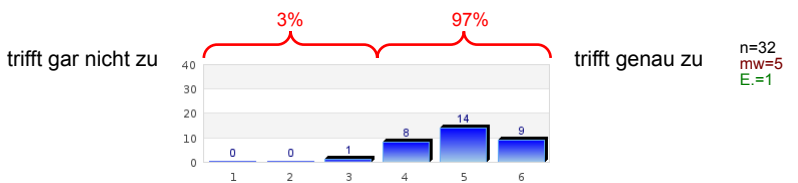
2.3 Es gelingt mir gut, zu meinen Schülerinnen und Schülern eine gute, entspannte Beziehung herzustellen.



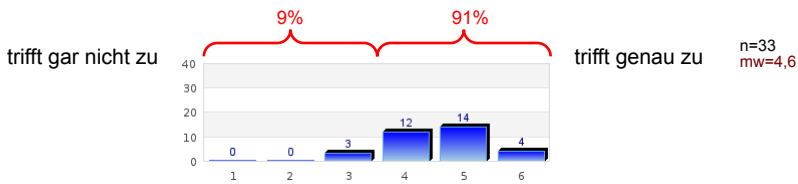
2.4 Ich erreiche mit meinen Schülerinnen und Schülern die Lern- und Leistungsziele, die mir wichtig sind.



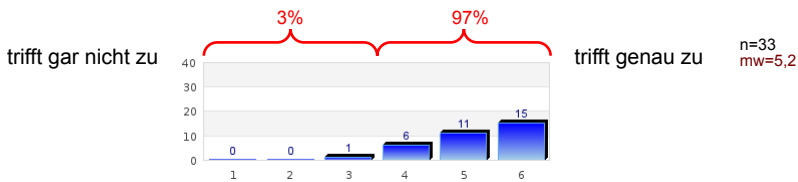
2.5 Ich fühle mich von den Eltern in meiner Arbeit gut unterstützt.



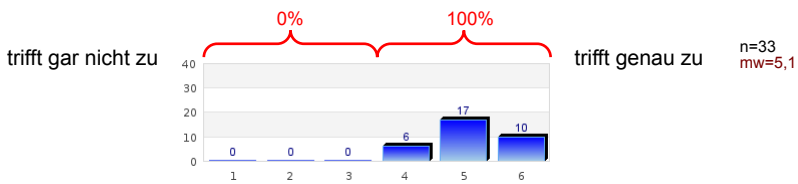
2.6 Arbeitsbelastung und Arbeitszufriedenheit stehen für mich in einem guten Verhältnis.



2.7 Ich habe an dieser Schule die Freiräume, die ich brauche, um gute Arbeit zu leisten.

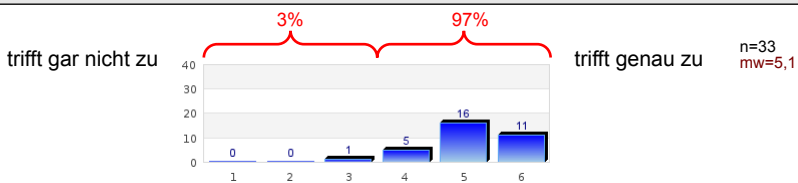


2.8 Insgesamt bin ich zufrieden mit meiner pädagogischen Arbeit.



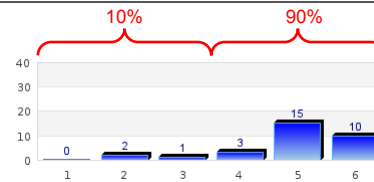
3. Identifikation mit der Schule

3.1 Mir gefällt das Schulleitungsmodell dieser Schule.



3.2 Aus meiner Sicht sind Aufgaben und Kompetenzen in unserem Schulleitungsmodell sinnvoll verteilt.

trifft gar nicht zu

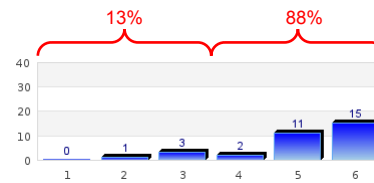


trifft genau zu

n=31
mw=5,5
E.=2

3.3 Mir ist die Rolle/Aufgabe der Schulpflege in unserem Schulleitungsmodell klar.

trifft gar nicht zu

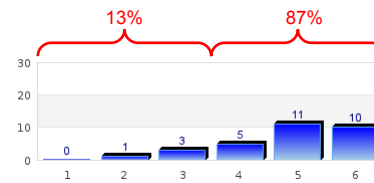


trifft genau zu

n=32
mw=5,1
E.=1

3.4 Ich bin zufrieden damit, wie an unserer Schule das schulinterne Qualitätsmanagement gesteuert wird.

trifft gar nicht zu

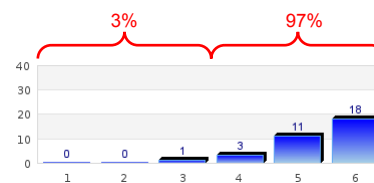


trifft genau zu

n=30
mw=4,9
E.=3

3.5 Mit den Zielen und leitenden Werten dieser Schule fühle ich mich verbunden.

trifft gar nicht zu

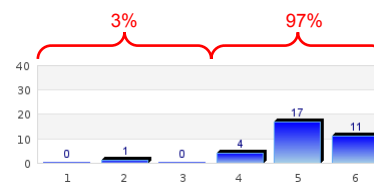


trifft genau zu

n=33
mw=5,4

3.6 Über pädagogische Fragen herrscht an dieser Schule ein Grundkonsens.

trifft gar nicht zu

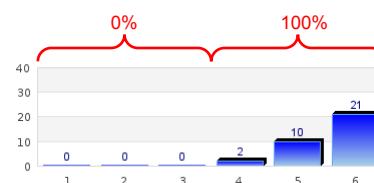


trifft genau zu

n=33
mw=5,1

3.7 Die Lehrpersonen an dieser Schule haben insgesamt eine positive Einstellung zu dieser Schule.

trifft gar nicht zu

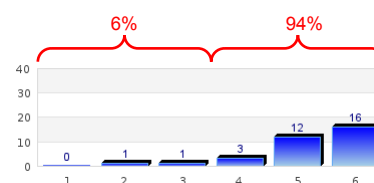


trifft genau zu

n=33
mw=5,6

3.8 Ich bin der Meinung, dass sich diese Schule im richtigen Mass um Entwicklung und Erneuerung bemüht.

trifft gar nicht zu

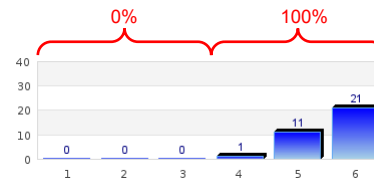


trifft genau zu

n=33
mw=5,2

3.9 Ich bin zufrieden mit den gegebenen Möglichkeiten, meine Ideen zur Entwicklung dieser Schule einzubringen.

trifft gar nicht zu

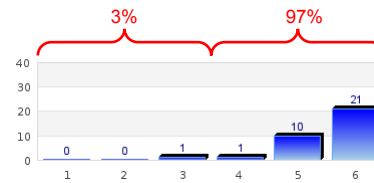


trifft genau zu

n=33
mw=5,6

3.10 In Gesprächen mit Freunden und Bekannten stelle ich diese Schule positiv dar.

trifft gar nicht zu

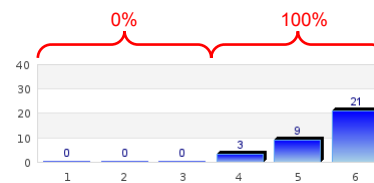


trifft genau zu

n=33
mw=5,5

3.11 Ich glaube, dass dies eine gute Schule ist.

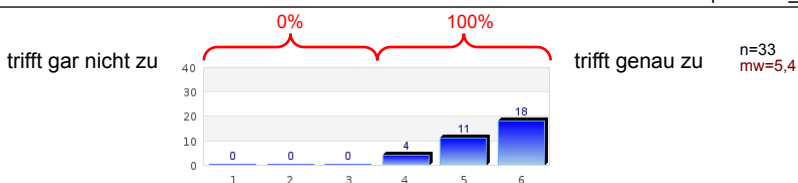
trifft gar nicht zu



trifft genau zu

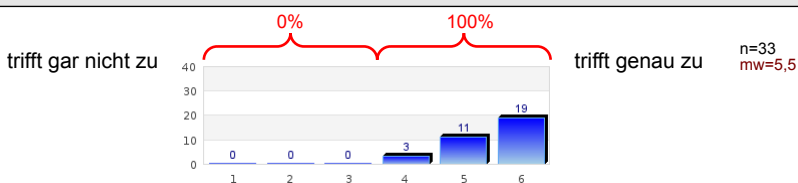
n=33
mw=5,5

3.12 Alles in allem identifiziere ich mich in einem hohen Masse mit dieser Schule.



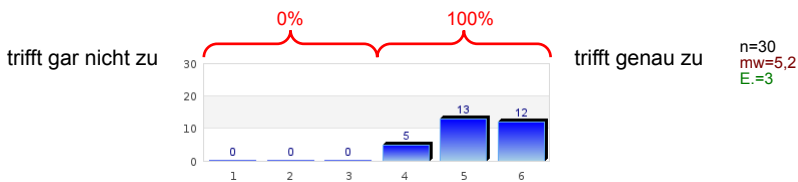
4. Führungsverhalten der Schulleitung

4.1 Ich bekomme von der Schulleitung für meine Arbeit die Anerkennung und Wertschätzung, die ich mir wünsche.

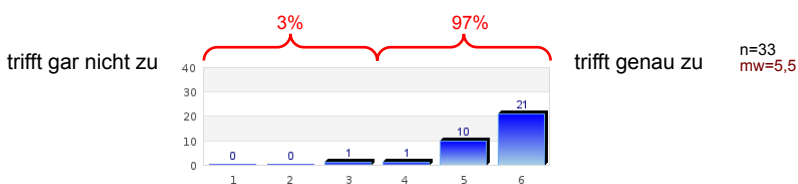


a) von der direkt vorgesetzten Person

b) von der Gesamtleitung

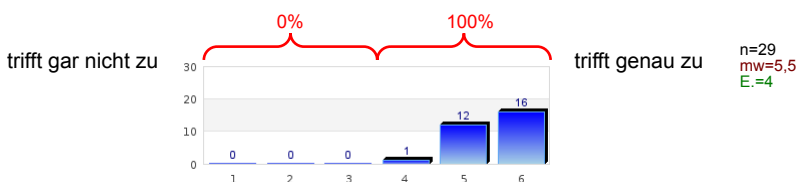


4.2 Ich kann darauf vertrauen, dass ich beim Lösen schwieriger Aufgaben und Problemen von der Schulleitung unterstützt werde.

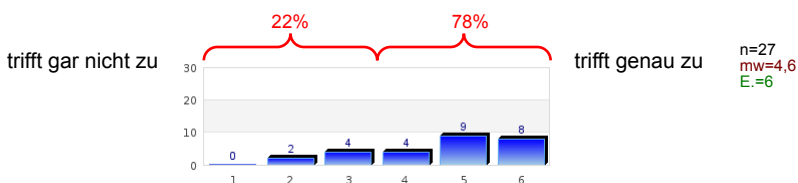


a) von der direkt vorgesetzten Person

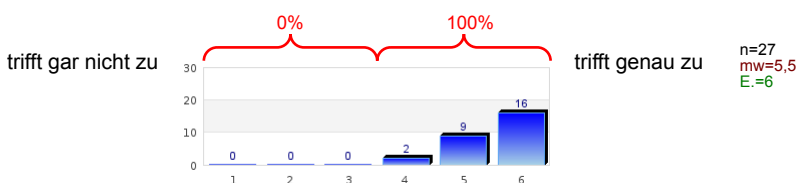
b) von der Gesamtleitung



4.3 Ich bekomme in den Mitarbeitendengesprächen klare Hinweise dazu, wo und wie ich meine Arbeit verbessern kann.

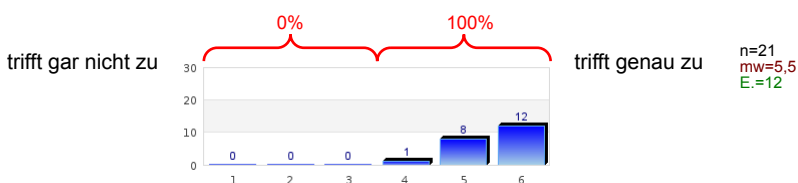


4.4 Ich werde von der Schulleitung für meine Arbeit gerecht beurteilt.

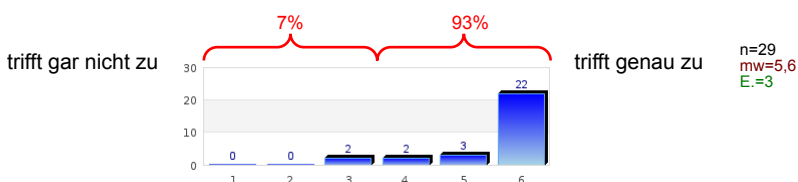


a) von der direkt vorgesetzten Person

b) von der Gesamtleitung

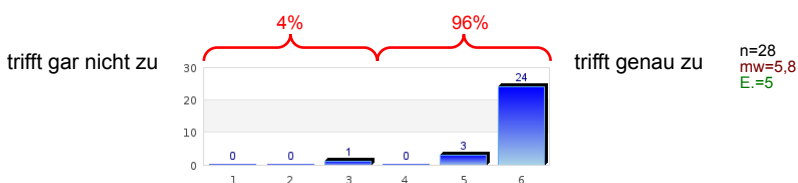


4.5 Ich fühle mich im Vergleich mit den anderen Kolleginnen und Kollegen von der Schulleitung fair behandelt.



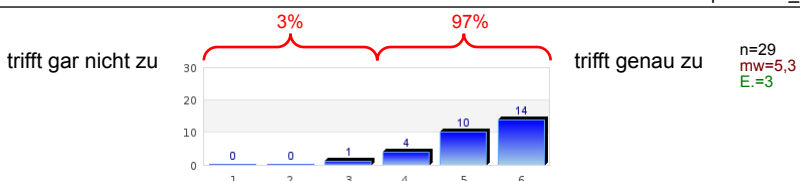
a) von der direkt vorgesetzten Person

b) von der Gesamtleitung

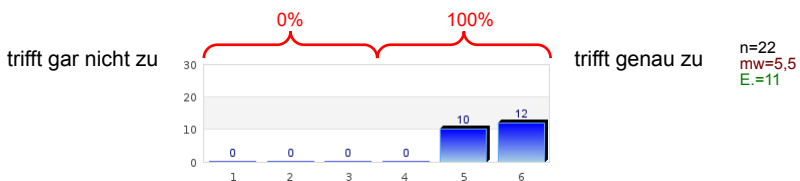


4.6 In Konfliktsituationen mit Schülerinnen und Schülern, Eltern oder im Kollegium wird von der Schulleitung eine unvoreingenommene, unparteiische Stellung eingenommen.

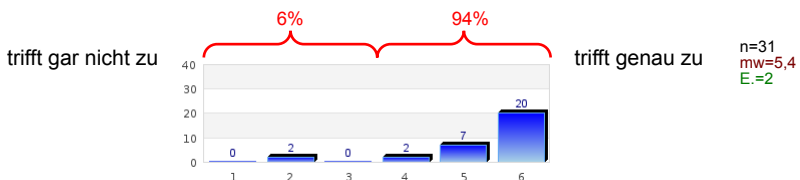
a) von der direkt vorgesetzten Person



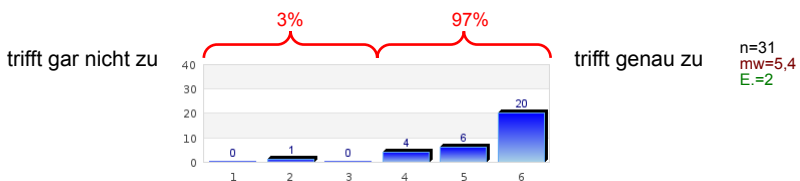
b) von der Gesamtleitung



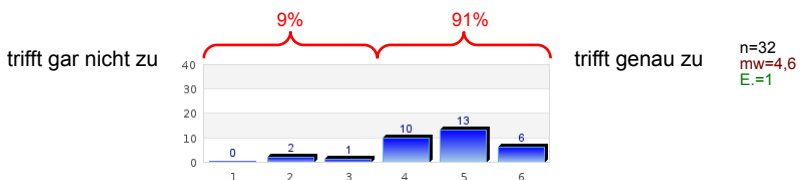
4.7 Die Pensen werden an dieser Schule fair unter den Kolleginnen und Kollegen verteilt.



4.8 Besondere Aufgaben (z.B. Ämter, Vertretung, ...) werden an dieser Schule fair unter den Kolleginnen und Kollegen verteilt.

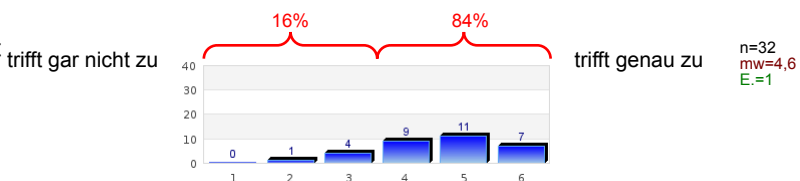


4.9 Die Organisationsstrukturen und Abläufe an dieser Schule erleichtern mir meine Arbeit.

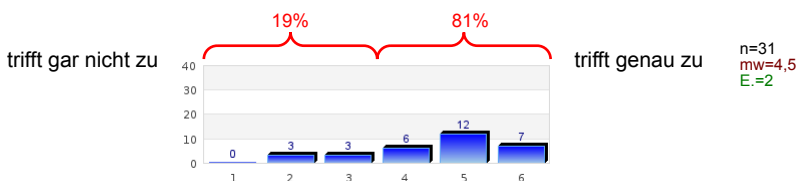


4.10 Unsere Sitzungen und Konferenzen werden effizient geleitet.

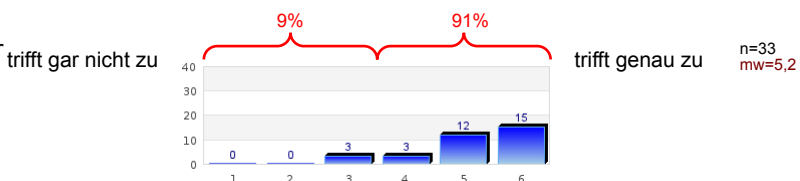
a) von der direkt vorgesetzten Person



b) von der Gesamtleitung

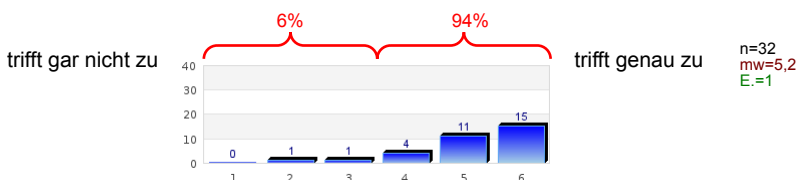


4.11 Ich kann mich bei der Planung / Organisation meiner Arbeit auf die Jahresplanung der Schule verlassen.

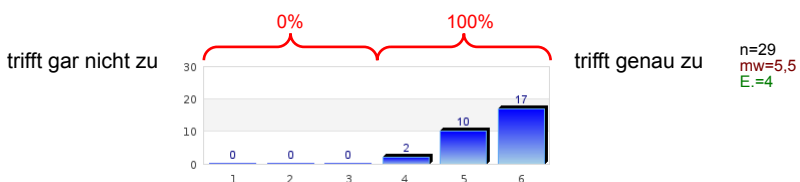


4.12 Die zentralen Ziele und Probleme unserer Schule werden von der Schulleitung im Auge behalten.

a) von der direkt vorgesetzten Person

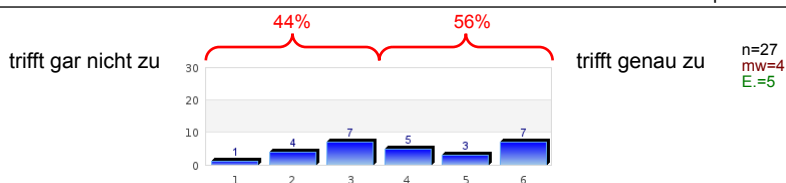


b) von der Gesamtleitung

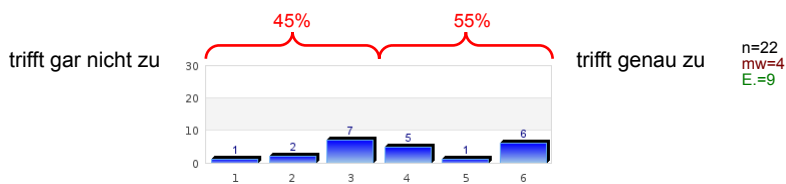


4.13 Die Schulleitung holt gezielt Rückmeldungen zu ihrem Führungsverhalten ein.

a) meine direkt vorgesetzte Person

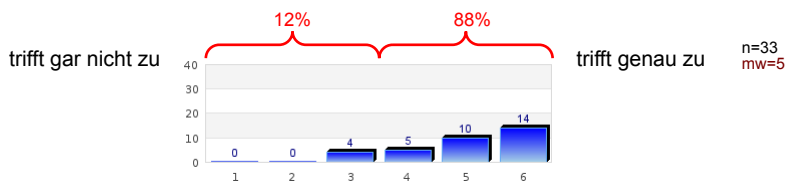


b) die Gesamtleitung

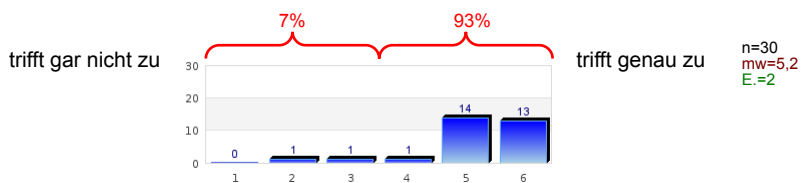


4.14 Ich bin insgesamt mit dem Führungsverhalten der Schulleitung zufrieden.

a) Führungsverhalten der direkt vorgesetzten Person

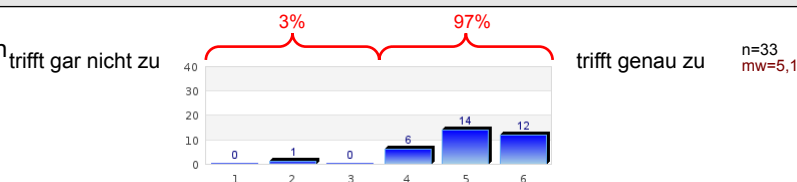


b) Führungsverhalten der Gesamtleitung



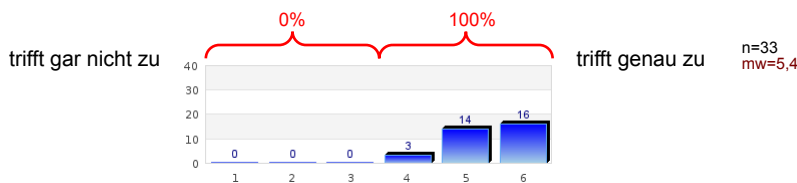
5. Informationen und Entscheidungen

5.1 Ich kenne die Ziele, welche die Schulleitung erreichen will.

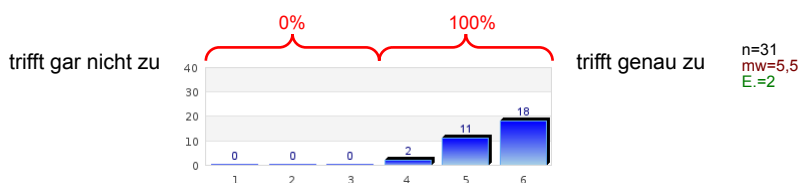


5.2 Die Informationen, die für mich wichtig sind, werden mir von der Schulleitung zur Verfügung gestellt.

a) von der direkt vorgesetzten Person

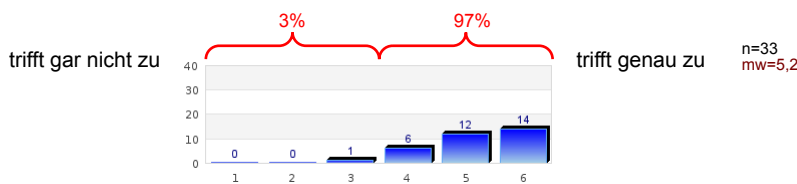


b) von der Gesamtleitung

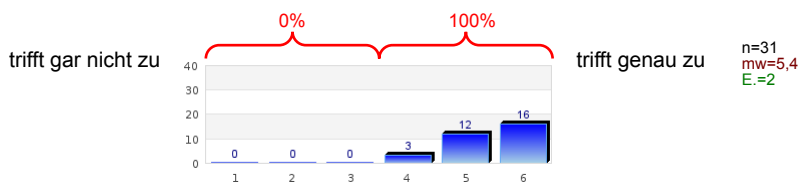


5.3 Wichtige Informationen erhalte ich von der Schulleitung rechtzeitig.

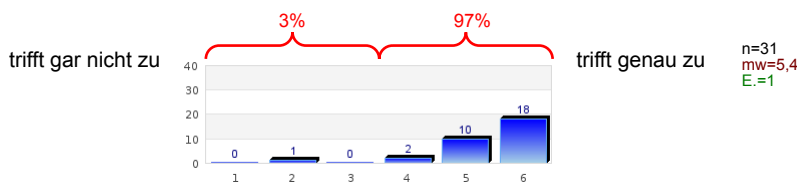
a) von der direkt vorgesetzten Person



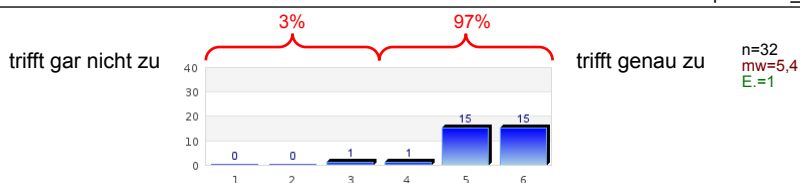
b) von der Gesamtleitung



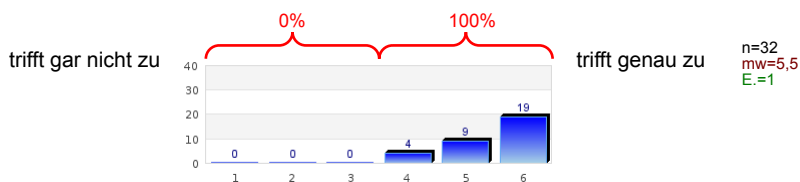
5.4 An dieser Schule wird Wert darauf gelegt, dass das Zustandekommen wichtiger Entscheidungen für das Kollegium transparent ist.



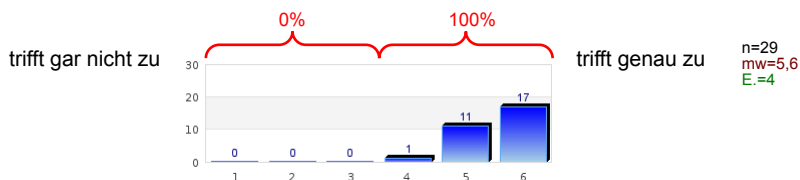
5.5 An dieser Schule sind wichtige Entscheide nachvollziehbar.



5.6 Bei wichtigen Entscheidungsprozessen, die sich auf meine Arbeit auswirken, werde ich genügend einbezogen.

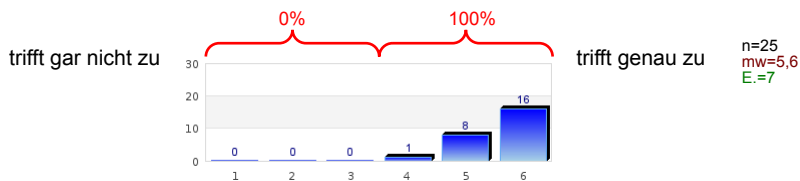


5.7 Wenn ich Kritik oder Verbesserungsvorschläge äussere, die die Schule betreffen, geht die Schulleitung darauf ein.

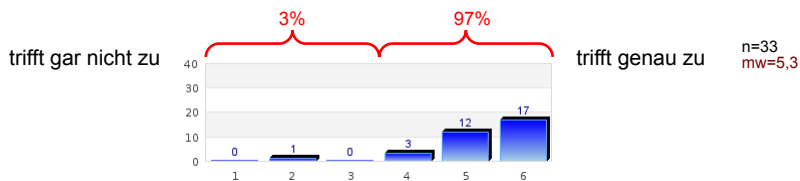


a) die direkt vorgesetzte Person

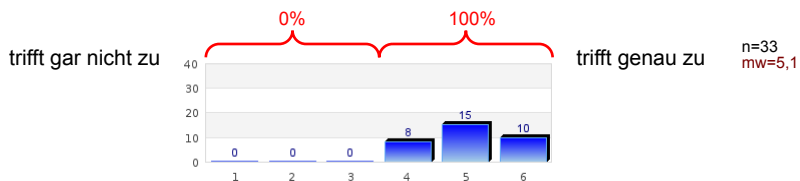
b) die Gesamtleitung



5.8 Alles in allem bin ich zufrieden damit, wie an dieser Schule Entscheidungen getroffen werden.

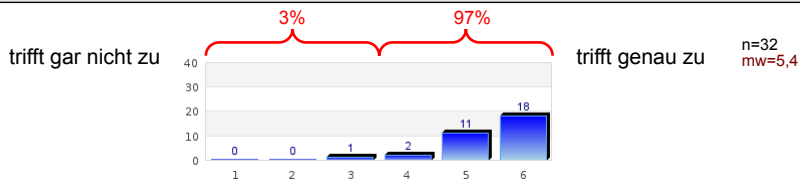


5.9 Alles in allem bin ich mit dem Informationsfluss an dieser Schule zufrieden.

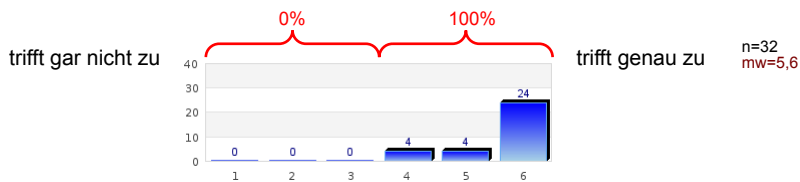


6. Unterrichtsbezogene Zusammenarbeit

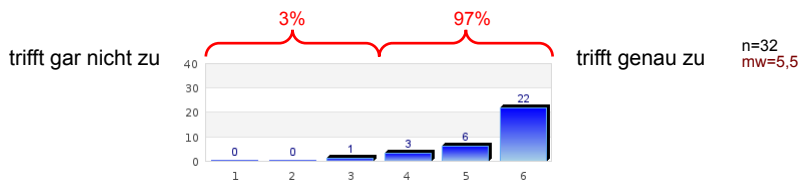
6.1 Die Zusammenarbeit im Kollegium funktioniert gut.



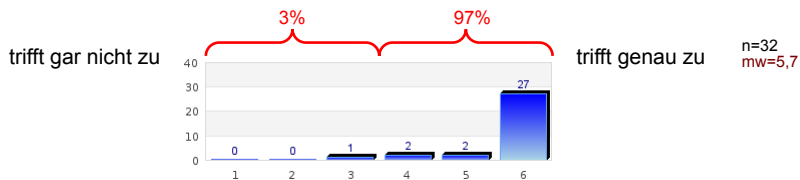
6.2 Die Lehrpersonen, die in den gleichen Klassen unterrichten, treffen sich, um ihre pädagogischen Absichten und Ansichten abzustimmen.



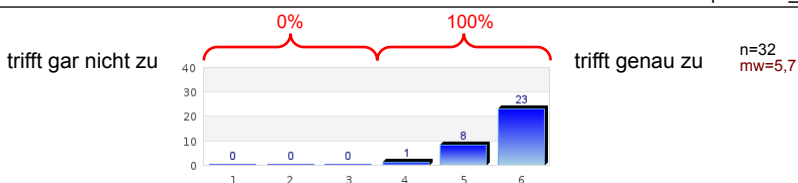
6.3 An dieser Schule besteht eine grosse Bereitschaft, Unterrichtsmaterial einander zur Verfügung zu stellen.



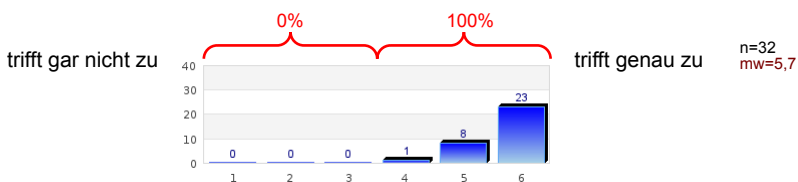
6.4 Ich kann mit meinen Kolleg/innen offen darüber sprechen, wie es mir in meinem Unterricht geht.



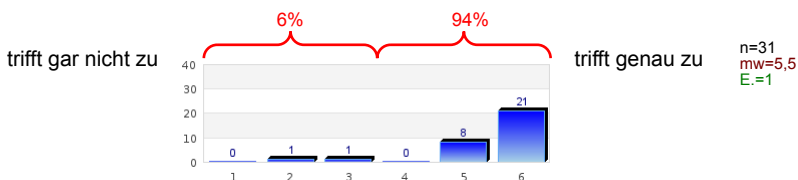
6.5 Die Lehrpersonen an unserer Schule geben einander bereitwillig Einblick in den eigenen Unterricht.



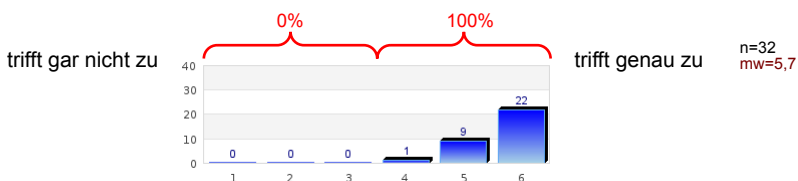
6.6 Wir helfen uns im Kollegium, bei Schwierigkeiten im Unterricht konstruktive Lösungen zu finden.



6.7 Lehrpersonen erzählen im Kollegium auch Erfolgserlebnisse aus dem Unterricht.

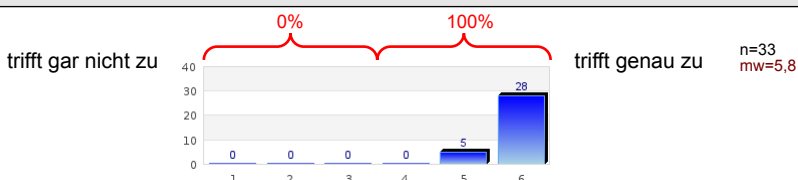


6.8 Alles in allem bin ich mit der unterrichtsbezogenen Zusammenarbeit an dieser Schule zufrieden.

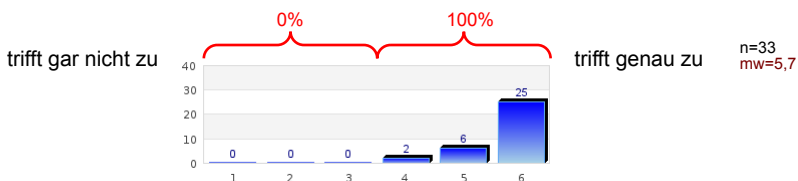


7. Kollegiale Beziehungen

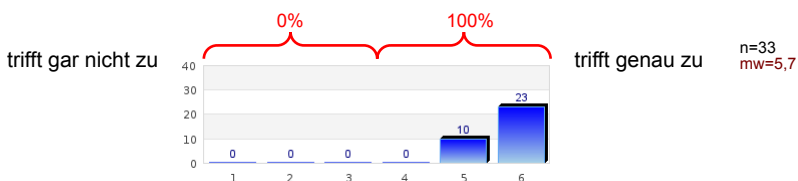
7.1 Der Umgang in unserem Kollegium ist wertschätzend und respektvoll.



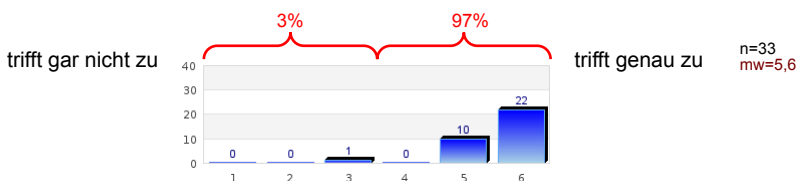
7.2 In unserem Kollegium herrscht ein Klima, in dem unterschiedliche Sichtweisen Platz haben.



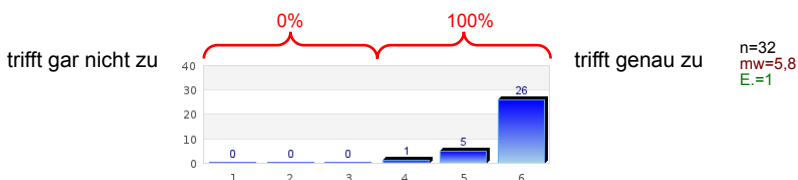
7.3 Wenn eine Lehrperson zeitweise besonders belastet ist, kann sie mit Unterstützung aus dem Kollegium rechnen.



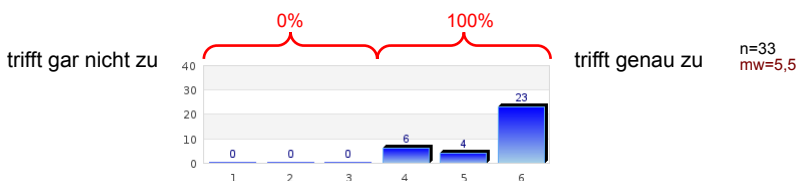
7.4 Für meine Arbeit erhalte ich ausreichend Anerkennung im Kollegium.



7.5 Dinge, die ich gut kann, werden in diesem Kollegium anerkannt und geschätzt.

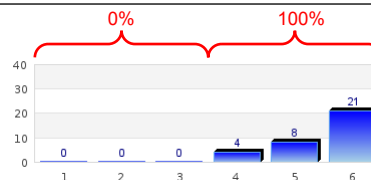


7.6 An dieser Schule gibt es genügend Möglichkeiten für gemeinsame Aktivitäten und Kontakte unter den Lehrpersonen.



7.7 Bei gemeinsamen Anlässen im Kollegium nehme ich gerne teil.

trifft gar nicht zu

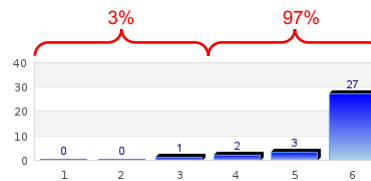


trifft genau zu

n=33
mw=5,5

7.8 An dieser Schule können wir im Kollegium offen eigene Meinungen und Ansichten vertreten.

trifft gar nicht zu

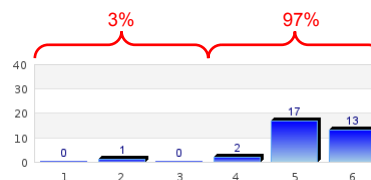


trifft genau zu

n=33
mw=5,7

7.9 Konflikte und Probleme werden an dieser Schule nicht unter den Teppich gekehrt, sondern offen angesprochen.

trifft gar nicht zu

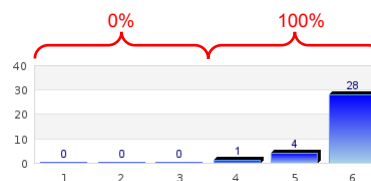


trifft genau zu

n=33
mw=5,2

7.10 Ich bin der Meinung, dass wir alles in allem ein gutes Klima im Kollegium haben.

trifft gar nicht zu



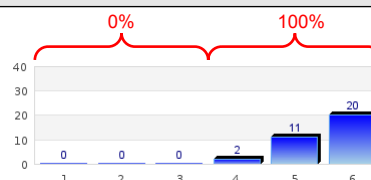
trifft genau zu

n=33
mw=5,8

8. Regelung des Zusammenlebens

8.1 Die Abmachungen und Regeln, die an dieser Schule gelten, finde ich gut.

trifft gar nicht zu

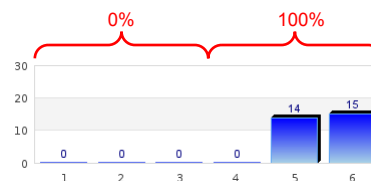


trifft genau zu

n=33
mw=5,5

8.2 Unsere Regelungen (z.B. Schulordnung) tragen wesentlich zu einem guten Schulklima bei.

trifft gar nicht zu

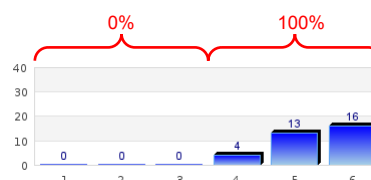


trifft genau zu

n=29
mw=5,5
E.=4

8.3 Die Lehrpersonen setzen sich dafür ein, dass die vereinbarten Regeln im Alltag eingehalten werden.

trifft gar nicht zu

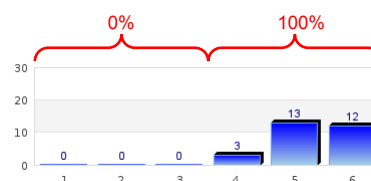


trifft genau zu

n=33
mw=5,4

8.4 Unsere Schulordnung trägt wesentlich dazu bei, das Verhalten von Schüler/innen und Lehrpersonen in der gewünschten Richtung zu beeinflussen.

trifft gar nicht zu

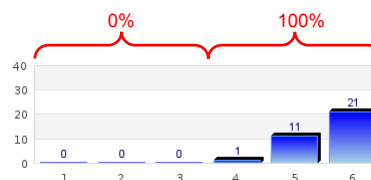


trifft genau zu

n=28
mw=5,3
E.=5

8.5 Wenn ich mit einer Kollegin/einem Kollegen eine Abmachung treffe, kann ich mich darauf verlassen, dass sie eingehalten wird.

trifft gar nicht zu

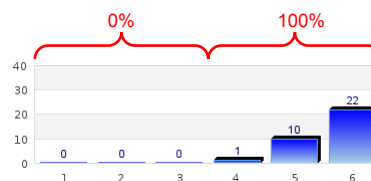


trifft genau zu

n=33
mw=5,6

8.6 Alles in allem bin ich mit der Regelung des Zusammenlebens an dieser Schule zufrieden.

trifft gar nicht zu



trifft genau zu

n=33
mw=5,6

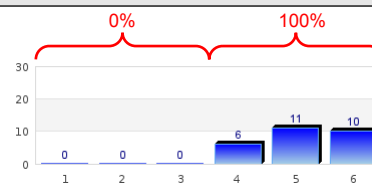
9. Unterstützende Rahmenbedingungen / Support

9.1 Ich halte mich gerne in diesem Schulhaus auf.	trifft gar nicht zu	<p>0% 100%</p>	trifft genau zu	n=33 mw=5,7
9.2 Die Unterrichtszimmer und Klassenräume sind so ausgestattet, dass ich mich als Lehrperson darin wohl fühle.	trifft gar nicht zu	<p>9% 91%</p>	trifft genau zu	n=33 mw=4,9
9.3 Das Lehrerzimmer ist so ausgestattet, dass ich mich darin wohl fühle.	trifft gar nicht zu	<p>3% 97%</p>	trifft genau zu	n=33 mw=5,1
9.4 Ich habe an dieser Schule einen Arbeitsplatz, der ausreichend ausgerüstet ist.	trifft gar nicht zu	<p>6% 94%</p>	trifft genau zu	n=33 mw=5
9.5 Für die Fächer, die ich unterrichte, ist diese Schule gut mit Unterrichtsmaterialien ausgerüstet.	trifft gar nicht zu	<p>3% 97%</p>	trifft genau zu	n=33 mw=5,2
9.6 Die Zusammenarbeit mit dem Hauswart funktioniert an dieser Schule gut.	trifft gar nicht zu	<p>0% 100%</p>	trifft genau zu	n=32 mw=5,4 E.=1
9.7 Die Zusammenarbeit mit dem Schulsekretariat funktioniert an dieser Schule gut.	trifft gar nicht zu	<p>0% 100%</p>	trifft genau zu	n=33 mw=5,9
9.8 Unterstützung durch externe Stellen kann man an dieser Schule sehr unbürokratisch in Anspruch nehmen.	trifft gar nicht zu	<p>0% 100%</p>	trifft genau zu	n=27 mw=5,6 E.=6
9.9 Gut begründete Anträge für Anschaffungen haben bei uns gute Chancen, bewilligt zu werden.	trifft gar nicht zu	<p>7% 93%</p>	trifft genau zu	n=30 mw=5,5 E.=3
9.10 Alles in allem bin ich mit den unterstützenden Rahmenbedingungen an dieser Schule zufrieden.	trifft gar nicht zu	<p>0% 100%</p>	trifft genau zu	n=33 mw=5,5

10. Berufliche Weiterentwicklungsmöglichkeiten

10.1 An dieser Schule werden die Lehrpersonen gemäss ihren Fähigkeiten und Interessen gefördert.

trifft gar nicht zu

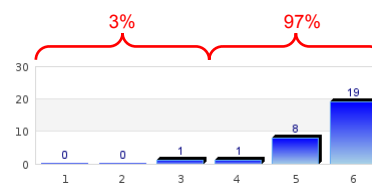


trifft genau zu

n=27
mw=5,1
E.=6

10.2 Bei der Pensen- und Aufgabenverteilung werden die Fähigkeiten und Wünsche der einzelnen Lehrpersonen mitberücksichtigt.

trifft gar nicht zu

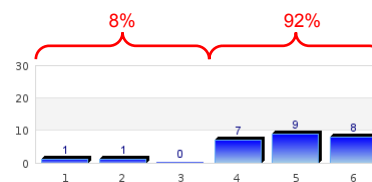


trifft genau zu

n=29
mw=5,6
E.=4

10.3 An dieser Schule gibt es ein schulinternes Fortbildungskonzept, das die Wünsche der Kolleginnen und Kollegen berücksichtigt.

trifft gar nicht zu

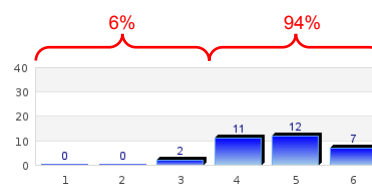


trifft genau zu

n=26
mw=4,8
E.=6

10.4 Die schulinterne Weiterbildung, die bei uns stattfindet, ist nützlich und hilfreich.

trifft gar nicht zu

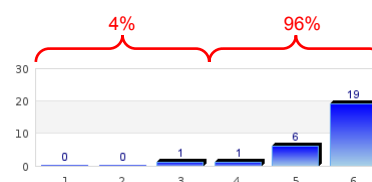


trifft genau zu

n=32
mw=4,8
E.=1

10.5 Meine individuellen Weiterbildungswünsche werden von der Schulleitung unterstützt.

trifft gar nicht zu



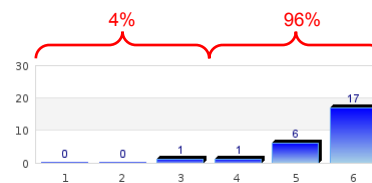
trifft genau zu

n=27
mw=5,6
E.=6

a) von der direkt vorgesetzten Person

b) von der Gesamtleitung

trifft gar nicht zu

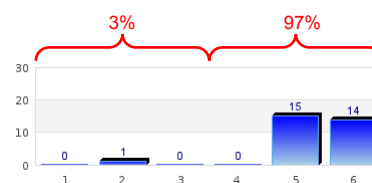


trifft genau zu

n=25
mw=5,6
E.=7

10.6 Insgesamt bin ich zufrieden mit den beruflichen Weiterentwicklungsmöglichkeiten in dieser Schule.

trifft gar nicht zu



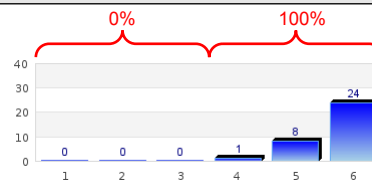
trifft genau zu

n=30
mw=5,4
E.=3

11. Globaleinschätzung

11.1 Ich arbeite gerne an dieser Schule.

trifft gar nicht zu

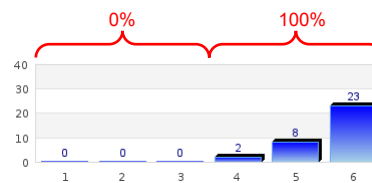


trifft genau zu

n=33
mw=5,7

11.2 Alles in allem bin ich mit dem Arbeitsklima an dieser Schule zufrieden.

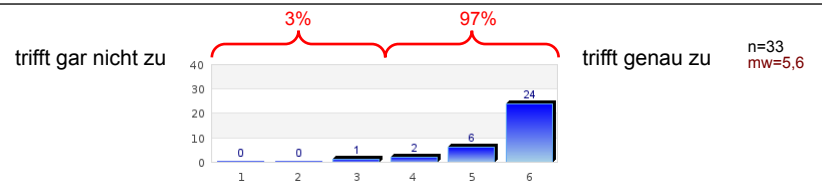
trifft gar nicht zu



trifft genau zu

n=33
mw=5,6

11.3 Diese Schule kann ich als Arbeitsort weiter empfehlen.

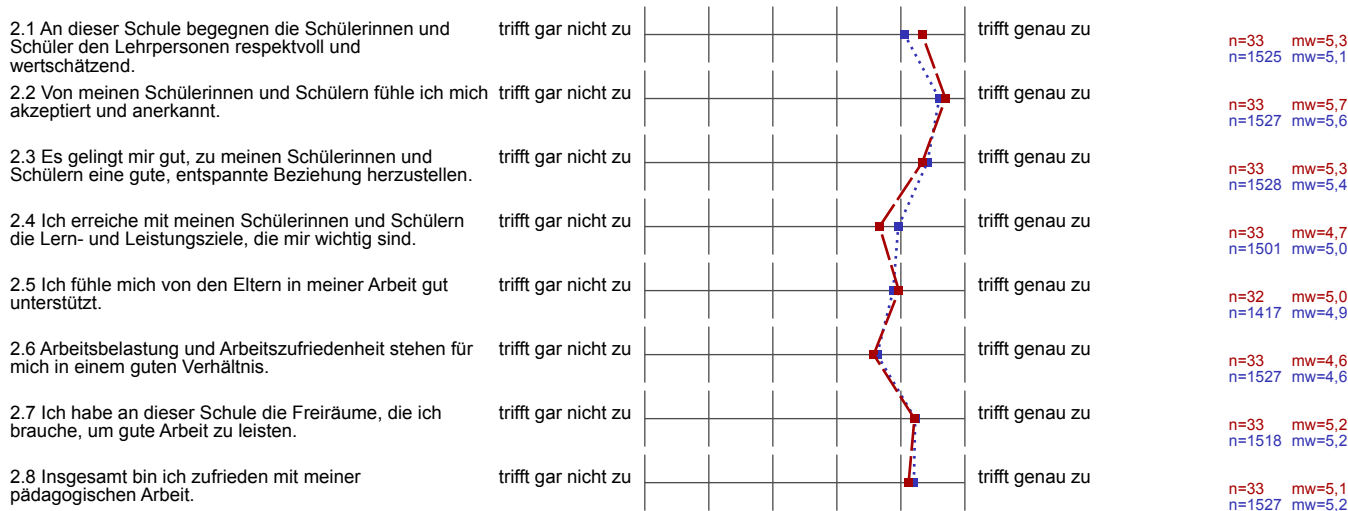


Profillinie

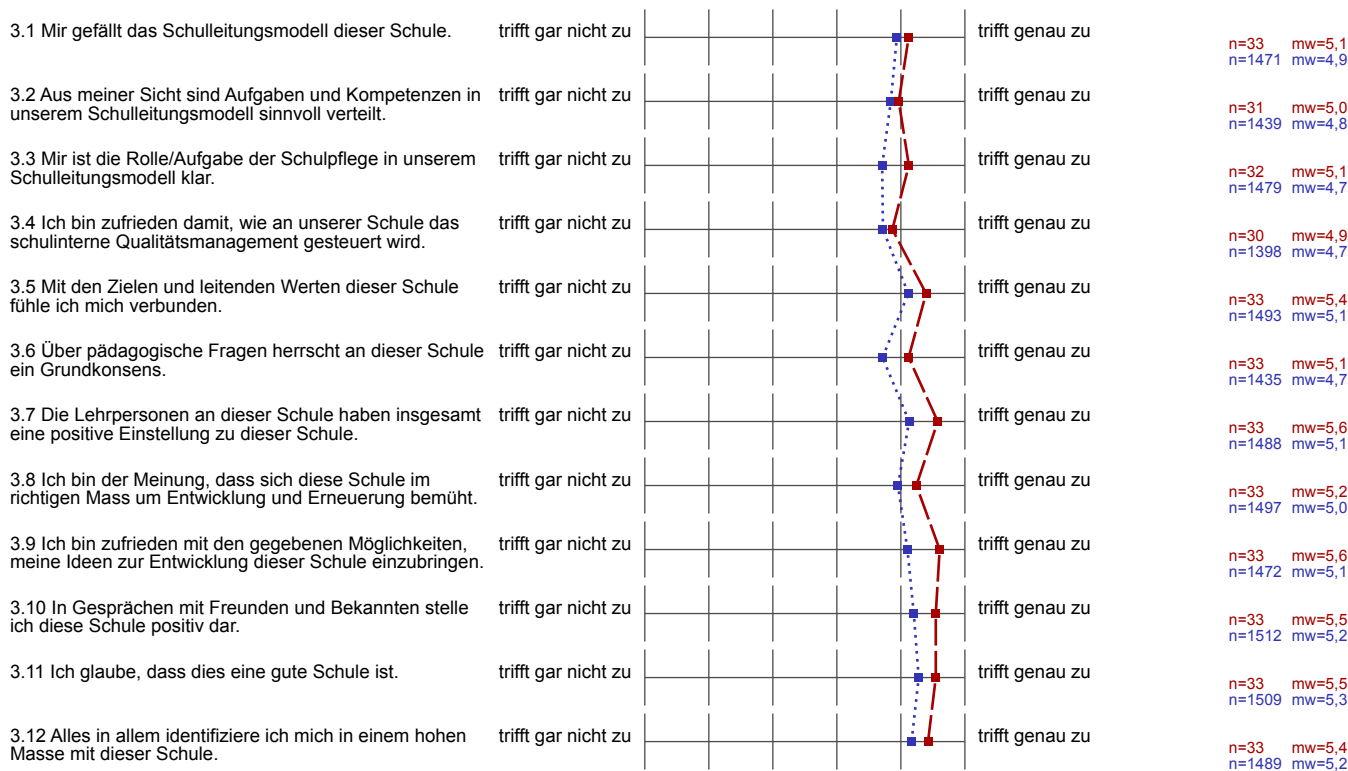
Auswertung für: **Birmenstorf Lehrpersonen_33**

Vergleichsgruppe: **Lehrpersonen kantonaler Mittelwert**

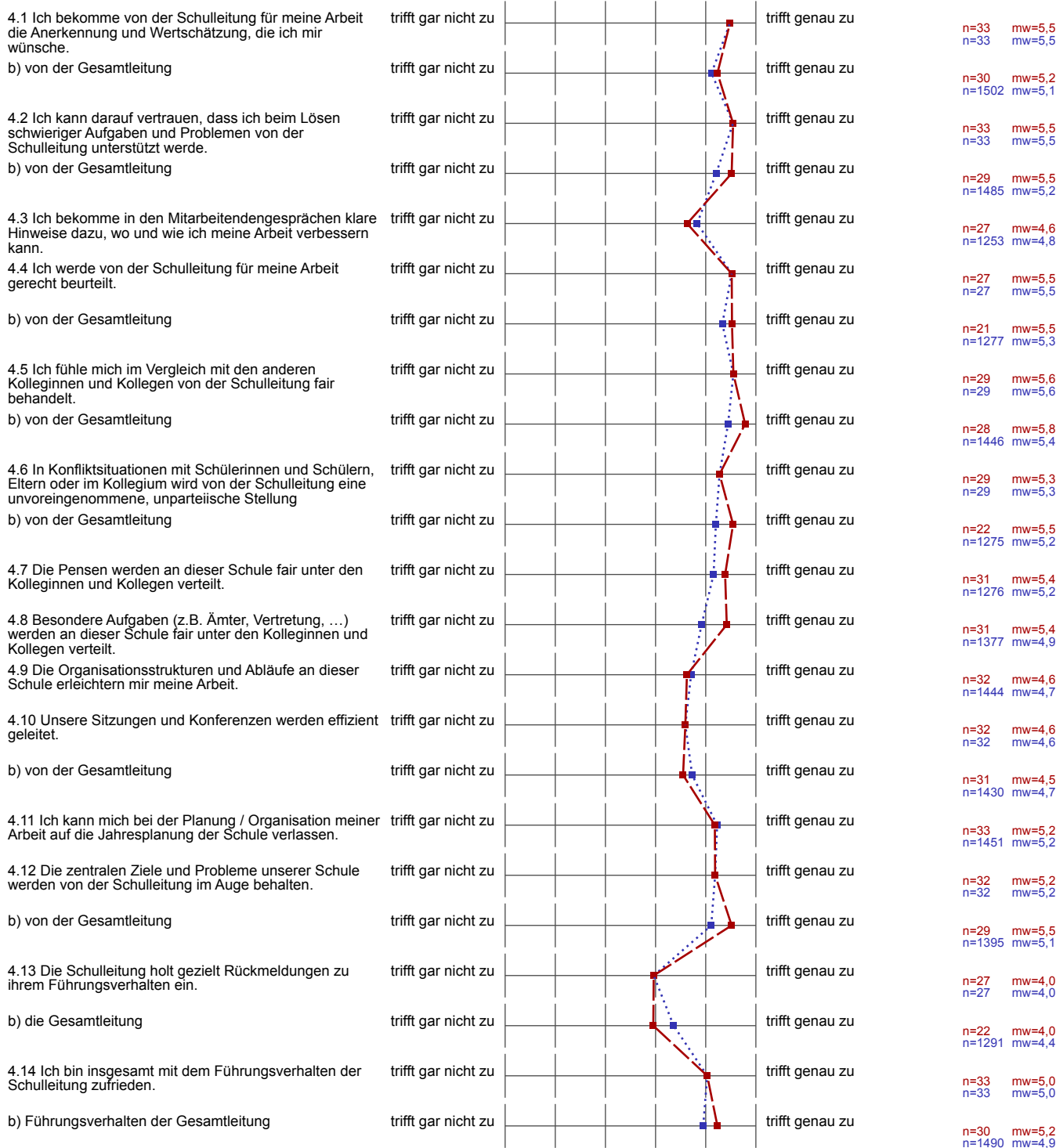
2. Zufriedenheit in der pädagogischen Arbeit



3. Identifikation mit der Schule



4. Führungsverhalten der Schulleitung



5. Informationen und Entscheidungen



5.4 An dieser Schule wird Wert darauf gelegt, dass das Zustandekommen wichtiger Entscheidungen für das Kollegium transparent ist.	trifft gar nicht zu									trifft genau zu	n=31 mw=5,4 n=1448 mw=5,0
5.5 An dieser Schule sind wichtige Entscheide nachvollziehbar.	trifft gar nicht zu									trifft genau zu	n=32 mw=5,4 n=1432 mw=5,0
5.6 Bei wichtigen Entscheidungsprozessen, die sich auf meine Arbeit auswirken, werde ich genügend einbezogen.	trifft gar nicht zu									trifft genau zu	n=32 mw=5,5 n=1432 mw=5,0
5.7 Wenn ich Kritik oder Verbesserungsvorschläge äussere, die die Schule betreffen, geht die Schulleitung darauf ein.	trifft gar nicht zu									trifft genau zu	n=29 mw=5,6 n=29 mw=5,6
b) die Gesamtleitung	trifft gar nicht zu									trifft genau zu	n=25 mw=5,6 n=1336 mw=5,0
5.8 Alles in allem bin ich zufrieden damit, wie an dieser Schule Entscheidungen getroffen werden.	trifft gar nicht zu									trifft genau zu	n=33 mw=5,3 n=1459 mw=4,9
5.9 Alles in allem bin ich mit dem Informationsfluss an dieser Schule zufrieden.	trifft gar nicht zu									trifft genau zu	n=33 mw=5,1 n=1518 mw=5,0

6. Unterrichtsbezogene Zusammenarbeit

6.1 Die Zusammenarbeit im Kollegium funktioniert gut.	trifft gar nicht zu									trifft genau zu	n=32 mw=5,4 n=1509 mw=5,2
6.2 Die Lehrpersonen, die in den gleichen Klassen unterrichten, treffen sich, um ihre pädagogischen Absichten und Ansichten abzustimmen.	trifft gar nicht zu									trifft genau zu	n=32 mw=5,6 n=1403 mw=5,1
6.3 An dieser Schule besteht eine grosse Bereitschaft, Unterrichtsmaterial einander zur Verfügung zu stellen.	trifft gar nicht zu									trifft genau zu	n=32 mw=5,5 n=1406 mw=5,2
6.4 Ich kann mit meinen Kolleg/innen offen darüber sprechen, wie es mir in meinem Unterricht geht.	trifft gar nicht zu									trifft genau zu	n=32 mw=5,7 n=1508 mw=5,5
6.5 Die Lehrpersonen an unserer Schule geben einander bereitwillig Einblick in den eigenen Unterricht.	trifft gar nicht zu									trifft genau zu	n=32 mw=5,7 n=1427 mw=5,2
6.6 Wir helfen uns im Kollegium, bei Schwierigkeiten im Unterricht konstruktive Lösungen zu finden.	trifft gar nicht zu									trifft genau zu	n=32 mw=5,7 n=1461 mw=5,3
6.7 Lehrpersonen erzählen im Kollegium auch Erfolgserlebnisse aus dem Unterricht.	trifft gar nicht zu									trifft genau zu	n=31 mw=5,5 n=1474 mw=5,3
6.8 Alles in allem bin ich mit der unterrichtsbezogenen Zusammenarbeit an dieser Schule zufrieden.	trifft gar nicht zu									trifft genau zu	n=32 mw=5,7 n=1489 mw=5,3

7. Kollegiale Beziehungen

7.1 Der Umgang in unserem Kollegium ist wertschätzend und respektvoll.	trifft gar nicht zu									trifft genau zu	n=33 mw=5,8 n=1525 mw=5,4
7.2 In unserem Kollegium herrscht ein Klima, in dem unterschiedliche Sichtweisen Platz haben.	trifft gar nicht zu									trifft genau zu	n=33 mw=5,7 n=1498 mw=5,2
7.3 Wenn eine Lehrperson zeitweise besonders belastet ist, kann sie mit Unterstützung aus dem Kollegium rechnen.	trifft gar nicht zu									trifft genau zu	n=33 mw=5,7 n=1402 mw=5,2
7.4 Für meine Arbeit erhalte ich ausreichend Anerkennung im Kollegium.	trifft gar nicht zu									trifft genau zu	n=33 mw=5,6 n=1466 mw=5,1
7.5 Dinge, die ich gut kann, werden in diesem Kollegium anerkannt und geschätzt.	trifft gar nicht zu									trifft genau zu	n=32 mw=5,8 n=1423 mw=5,2
7.6 An dieser Schule gibt es genügend Möglichkeiten für gemeinsame Aktivitäten und Kontakte unter den Lehrpersonen.	trifft gar nicht zu									trifft genau zu	n=33 mw=5,5 n=1473 mw=5,2
7.7 Bei gemeinsamen Anlässen im Kollegium nehme ich gerne teil.	trifft gar nicht zu									trifft genau zu	n=33 mw=5,5 n=1493 mw=5,3
7.8 An dieser Schule können wir im Kollegium offen eigene Meinungen und Ansichten vertreten.	trifft gar nicht zu									trifft genau zu	n=33 mw=5,7 n=1489 mw=5,2
7.9 Konflikte und Probleme werden an dieser Schule nicht unter den Teppich gekehrt, sondern offen angesprochen.	trifft gar nicht zu									trifft genau zu	n=33 mw=5,2 n=1436 mw=4,8
7.10 Ich bin der Meinung, dass wir alles in allem ein gutes Klima im Kollegium haben.	trifft gar nicht zu									trifft genau zu	n=33 mw=5,8 n=1510 mw=5,3

8. Regelung des Zusammenlebens

8.1 Die Abmachungen und Regeln, die an dieser Schule gelten, finde ich gut.	trifft gar nicht zu									trifft genau zu	n=33 mw=5,5 n=1502 mw=5,2
8.2 Unsere Regelungen (z.B. Schulordnung) tragen wesentlich zu einem guten Schulklima bei.	trifft gar nicht zu									trifft genau zu	n=29 mw=5,5 n=1436 mw=5,1
8.3 Die Lehrpersonen setzen sich dafür ein, dass die vereinbarten Regeln im Alltag eingehalten werden.	trifft gar nicht zu									trifft genau zu	n=33 mw=5,4 n=1469 mw=5,0
8.4 Unsere Schulordnung trägt wesentlich dazu bei, das Verhalten von Schüler/innen und Lehrpersonen in der gewünschten Richtung zu beeinflussen.	trifft gar nicht zu									trifft genau zu	n=28 mw=5,3 n=1408 mw=5,0
8.5 Wenn ich mit einer Kollegin/einem Kollegen eine Abmachung treffe, kann ich mich darauf verlassen, dass sie eingehalten wird.	trifft gar nicht zu									trifft genau zu	n=33 mw=5,6 n=1506 mw=5,4
8.6 Alles in allem bin ich mit der Regelung des Zusammenlebens an dieser Schule zufrieden.	trifft gar nicht zu									trifft genau zu	n=33 mw=5,6 n=1505 mw=5,3

9. Unterstützende Rahmenbedingungen / Support

9.1 Ich halte mich gerne in diesem Schulhaus auf.	trifft gar nicht zu									trifft genau zu	n=33 mw=5,7 n=1516 mw=5,4
9.2 Die Unterrichtszimmer und Klassenräume sind so ausgestattet, dass ich mich als Lehrperson darin wohl fühle.	trifft gar nicht zu									trifft genau zu	n=33 mw=4,9 n=1504 mw=5,0
9.3 Das Lehrzimmer ist so ausgestattet, dass ich mich darin wohl fühle.	trifft gar nicht zu									trifft genau zu	n=33 mw=5,1 n=1485 mw=4,7
9.4 Ich habe an dieser Schule einen Arbeitsplatz, der ausreichend ausgerüstet ist.	trifft gar nicht zu									trifft genau zu	n=33 mw=5,0 n=1509 mw=5,0
9.5 Für die Fächer, die ich unterrichte, ist diese Schule gut mit Unterrichtsmaterialien ausgerüstet.	trifft gar nicht zu									trifft genau zu	n=33 mw=5,2 n=1492 mw=5,1
9.6 Die Zusammenarbeit mit dem Hauswart funktioniert an dieser Schule gut.	trifft gar nicht zu									trifft genau zu	n=32 mw=5,4 n=1484 mw=5,3
9.7 Die Zusammenarbeit mit dem Schulsekretariat funktioniert an dieser Schule gut.	trifft gar nicht zu									trifft genau zu	n=33 mw=5,9 n=1492 mw=5,7
9.8 Unterstützung durch externe Stellen kann man an dieser Schule sehr unbürokratisch in Anspruch nehmen.	trifft gar nicht zu									trifft genau zu	n=27 mw=5,6 n=981 mw=5,1
9.9 Gut begründete Anträge für Anschaffungen haben bei uns gute Chancen, bewilligt zu werden.	trifft gar nicht zu									trifft genau zu	n=30 mw=5,5 n=1307 mw=5,1
9.10 Alles in allem bin ich mit den unterstützenden Rahmenbedingungen an dieser Schule zufrieden.	trifft gar nicht zu									trifft genau zu	n=33 mw=5,5 n=1496 mw=5,2

10. Berufliche Weiterentwicklungsmöglichkeiten

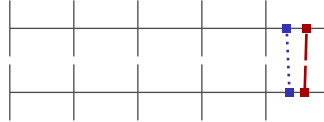
10.1 An dieser Schule werden die Lehrpersonen gemäss ihren Fähigkeiten und Interessen gefördert.	trifft gar nicht zu									trifft genau zu	n=27 mw=5,1 n=1262 mw=4,8
10.2 Bei der Pensen- und Aufgabenverteilung werden die Fähigkeiten und Wünsche der einzelnen Lehrpersonen mitberücksichtigt.	trifft gar nicht zu									trifft genau zu	n=29 mw=5,6 n=1369 mw=5,2
10.3 An dieser Schule gibt es ein schulinternes Fortbildungskonzept, das die Wünsche der Kolleginnen und Kollegen berücksichtigt.	trifft gar nicht zu									trifft genau zu	n=26 mw=4,8 n=1265 mw=4,6
10.4 Die schulinterne Weiterbildung, die bei uns stattfindet, ist nützlich und hilfreich.	trifft gar nicht zu									trifft genau zu	n=32 mw=4,8 n=1407 mw=4,5
10.5 Meine individuellen Weiterbildungswünsche werden von der Schulleitung unterstützt.	trifft gar nicht zu									trifft genau zu	n=27 mw=5,6 n=27 mw=5,6
b) von der Gesamtleitung	trifft gar nicht zu									trifft genau zu	n=25 mw=5,6 n=1198 mw=5,5
10.6 Insgesamt bin ich zufrieden mit den beruflichen Weiterentwicklungsmöglichkeiten in dieser Schule.	trifft gar nicht zu									trifft genau zu	n=30 mw=5,4 n=1343 mw=5,1

11. Globaleinschätzung

11.1 Ich arbeite gerne an dieser Schule.	trifft gar nicht zu									trifft genau zu	n=33 mw=5,7 n=1525 mw=5,5
--	---------------------	--	--	--	--	--	--	--	--	-----------------	------------------------------

11.2 Alles in allem bin ich mit dem Arbeitsklima an dieser Schule zufrieden.

trifft gar nicht zu

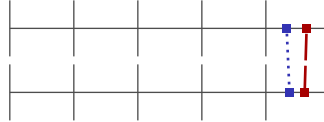


trifft genau zu

n=33 mw=5,6
n=1522 mw=5,3

11.3 Diese Schule kann ich als Arbeitsort weiter empfehlen.

trifft gar nicht zu



trifft genau zu

n=33 mw=5,6
n=1500 mw=5,4